

グ ラ ン 青 砥

501号室 3LDK

特 大 ル ー フ バ ル コ ニ ー 付 物 件 約 80㎡ の 大 型 3 L D K !!

専有面積 79.40㎡ (24.01坪) (壁芯)
バルコニー面積 約16.48㎡ (4.98坪)
ルーフバルコニー面積 約48.15㎡ (14.56坪)

3,780万円(税込)

確認済
【フラット35】

長期固定金利住宅ローン

RECOMMENDED POINT

ACCESS

京成本線「青砥」駅 徒歩14分

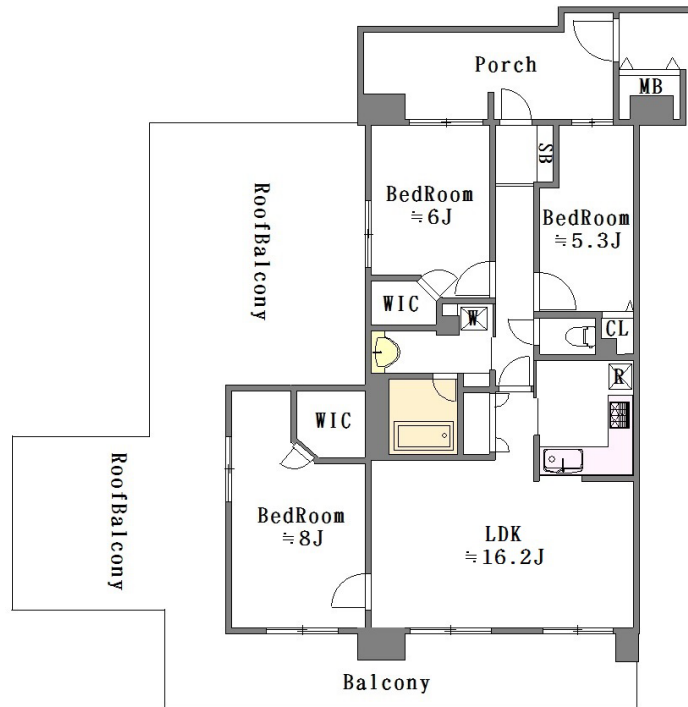
LIFE INFORMATION

セブンイレブン /700m 北沼公園/500m
ライフ(スーパー)/1000m 奥戸小学校/270m
サミットストア /1500m 奥戸中学校/1000m

RENOVATION CONTENT

フローリング新規上張り、クロス、クッションフロア等新規貼替
システムキッチン新規取付
ユニットバス、洗面化粧台等新規取付、浴室乾燥機設置
追炊給湯器新規取付、スイッチ新規取付
トイレ、ウォシュレット新規交換
ダウンライト新規取付、ハウスクリーニング etc

(平成31年5月末日完成予定)



※図面と現況が異なる場合は現況優先となります。



毎月返済 100,225円

※35年返済、元利均等、ボーナス割合0%、金融機関:都市銀行、変動金利:0.625%
※金融機関の審査があります。表示金利、借入額を保証するものではありません。

物件概要

所 在	東京都葛飾区奥戸7-20-20	管 理 費	月額11,900円
交 通	京成本線「青砥」駅 徒歩14分	修繕積立金	月額16,920円
構 造	RC造 8階建 5階部分	R F 使 用 料	月額1,900円
築 年 数	平成 11年 5月(1999年)	管 理 会 社	株長谷工コミュニティ
土地権利	所有権	管 理 方 式	全部委託管理(日勤)
用途地域	準工業地域	駐 車 場	確認中(月額9,000円~15,000円)
専有面積	79.40㎡(壁芯)	バ イ ク 置 場	確認中(月額1,000円)
バルコニー面積	約16.48㎡	駐 輪 場	確認中(月額100円~200円)
ルーフバルコニー面積	約48.15㎡	ペ ッ ト	飼育可(2匹まで、細則有り)
総戸数	85戸	現 況	空室
		引 渡	相談



広告掲載不可(自社HPのみ可)

東京都知事(1)第98835号 (社)東京都宅地建物取引業協会会員

あなたの大切な不動産に、価値ある提案を
城東不動産販売株式会社

03-5937-0580

〒169-0073東京都新宿区百人町1-20-3-401 FAX: 03-5937-0581

自己資金で買取強化中

城東不動産販売こそ、スピード査定!!

取引態様: 売主
手数料: 3% (税込)
担当: 金岡(カナオカ)
携帯: 080-5187-6821