

日商岩井綾瀬マンション

211号室 2LDK

専有面積 56.02㎡(16.9坪)(壁芯)
バルコニー面積 約7.7㎡(2.56坪)

2,180万円(税込)

確認中
【フラット35】

長期固定金利住宅ローン

RECOMMENDED POINT

ACCESS

つくばエクスプレス「青井」駅 徒歩4分
東武伊勢崎線 「五反野」駅 徒歩14分

LIFE INFORMATION

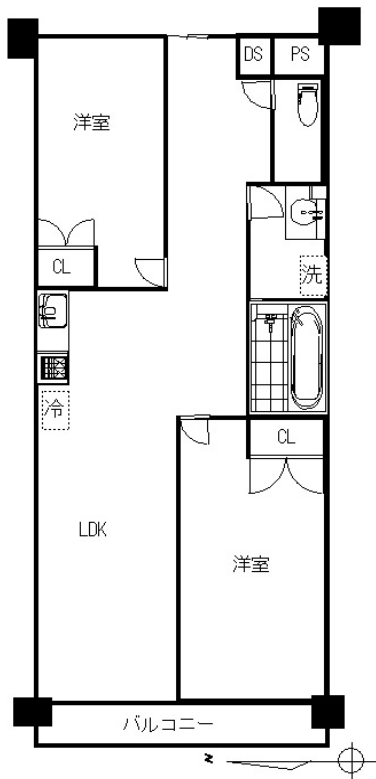
西友/1分 24時間営業 ウェルシア/1分
セブンイレブン/4分 五反野公園/2分
青井保育園/5分 青井小学校/5分

RENOVATION CONTENT

フローリング新規上張り、クロス、クッションフロア等新規貼替
システムキッチン(3つロコンロ)新規取付
ユニットバス、洗面化粧台等新規取付
追炊給湯器新規取付、スイッチ新規取付
トイレ、ウォシュレット新規交換
ダウンライト新規取付、ハウスクリーニング etc

(平成31年4月末日完成予定)

つくばエクスプレス「青井駅」徒歩4分の駅チカ!! 大型ペット飼育可能!!



※図面と現況が異なる場合は現況優先となります。

リフォーム中につき
室内写真準備中

リフォーム中につき
室内写真準備中

リフォーム中につき
室内写真準備中

リフォーム中につき
室内写真準備中

毎月返済 57,802円

※35年返済、元利均等、ボーナス割合0%:金融機関:都市銀行、変動金利:0.625%
※金融機関の審査があります。表示金利、借入額を保証するものではありません。

物件概要

所在地 東京都足立区青井3-5-26
交通 つくばエクスプレス「青井」駅 徒歩4分
東武伊勢崎線「五反野」駅 徒歩14分
構造 SRC造 10階建 2階部分
築年数 昭和 49年 5月(1974年)
土地権利 所有権
用途地域 準工業地域
専有面積 56.02㎡(壁芯)
バルコニー面積 約7.70㎡
総戸数 315戸

管理費 月額8,900円
修繕積立金 月額6,000円
管理会社 無
管理方式 自主管理(常駐)
駐車場 確認中
バイク置場 有 月額1,000円~
駐輪場 有 月額200円
ペット 可
現況 空室
引渡 相談



広告掲載不可 (自社HPのみ可)

東京都知事(1)第98835号 (社)東京都宅地建物取引業協会会員

あなたの大切な不動産に、価値ある提案を
城東不動産販売株式会社

03-5937-0580

〒169-0073東京都新宿区百人町1-20-3-401 FAX: 03-5937-0581

自己資金で買取強化中

城東不動産販売こそ、スピード査定!!

取引態様: 売主
手数料: 3% (税込)
担当: 金岡 (カナオカ)
携帯: 080-5187-6821