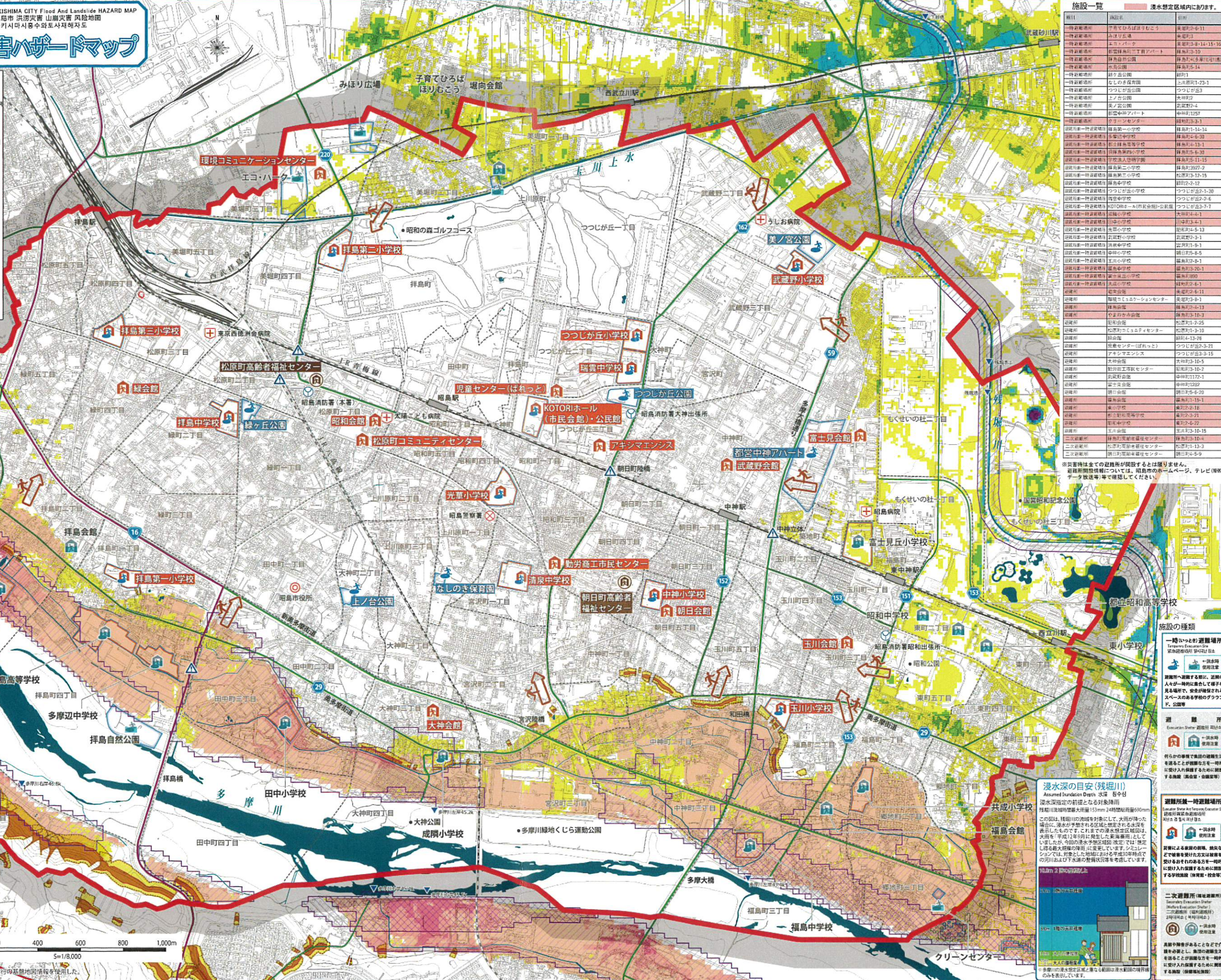


# 昭島市 洪水・土砂災害ハザードマップ

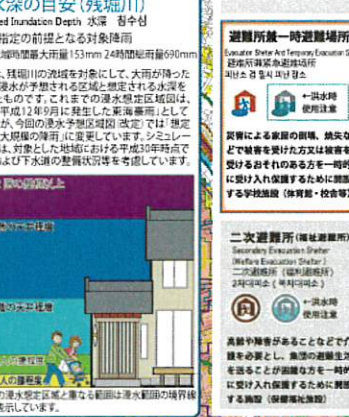
AKISHIMA CITY Flood And Landslide HAZARD MAP  
昭島市 洪水災害 山崩災害 危険地図  
아키시마시 홍수와 토사재해 지도

- 凡例** Legend 圖例 備考
- 家屋倒壊等氾濫想定区域 (Building Collapse Assumed Area) 家屋倒壊等氾濫想定区域 (Building Collapse Assumed Area)
  - 土砂災害警戒区域 (Landslide Disaster Warning Area) 土砂災害警戒区域 (Landslide Disaster Warning Area)
  - 土砂災害特別警戒区域 (Special Warning Area For Landslide Disaster) 土砂災害特別警戒区域 (Special Warning Area For Landslide Disaster)
  - 道路冠水危険箇所 (Road Flood Hazard Point) 道路冠水危険箇所 (Road Flood Hazard Point)
  - 避難方向 (Evacuation Way) 避難方向 (Evacuation Way)
  - 水位観測所 (Water Level Observatory) 水位観測所 (Water Level Observatory)
  - 市役所 (City Hall) 市役所 (City Hall)
  - 消防署 (Fire Station) 消防署 (Fire Station)
  - 警察署 (Police Station) 警察署 (Police Station)
  - 救急病院 (Emergency Hospital) 救急病院 (Emergency Hospital)
  - 国道 (National Road) 国道 (National Road)
  - 都道 (Metropolitan Road) 都道 (Metropolitan Road)
  - 都営線 (JR Line) 都営線 (JR Line)
  - 私鉄 (Private Railway) 私鉄 (Private Railway)
  - 町界 (Town Boundary) 町界 (Town Boundary)
  - 市界 (City Boundary) 市界 (City Boundary)



**施設一覧** 浸水想定区域内にあります。

施設名	住所	備考
昭島第一小学校	昭島町一丁目	浸水想定区域外
昭島第二小学校	昭島町二丁目	浸水想定区域外
昭島第三小学校	昭島町三丁目	浸水想定区域外
昭島第四小学校	昭島町四丁目	浸水想定区域外
昭島第五小学校	昭島町五丁目	浸水想定区域外
昭島第六小学校	昭島町六丁目	浸水想定区域外
昭島第七小学校	昭島町七丁目	浸水想定区域外
昭島第八小学校	昭島町八丁目	浸水想定区域外
昭島第九小学校	昭島町九丁目	浸水想定区域外
昭島第十小学校	昭島町十丁目	浸水想定区域外
昭島第十一小学校	昭島町十一丁目	浸水想定区域外
昭島第十二小学校	昭島町十二丁目	浸水想定区域外
昭島第十三小学校	昭島町十三丁目	浸水想定区域外
昭島第十四小学校	昭島町十四丁目	浸水想定区域外
昭島第十五小学校	昭島町十五丁目	浸水想定区域外
昭島第十六小学校	昭島町十六丁目	浸水想定区域外
昭島第十七小学校	昭島町十七丁目	浸水想定区域外
昭島第十八小学校	昭島町十八丁目	浸水想定区域外
昭島第十九小学校	昭島町十九丁目	浸水想定区域外
昭島第二十小学校	昭島町二十丁目	浸水想定区域外
昭島第二十一小学校	昭島町二十一丁目	浸水想定区域外
昭島第二十二小学校	昭島町二十二丁目	浸水想定区域外
昭島第二十三小学校	昭島町二十三丁目	浸水想定区域外
昭島第二十四小学校	昭島町二十四丁目	浸水想定区域外
昭島第二十五小学校	昭島町二十五丁目	浸水想定区域外
昭島第二十六小学校	昭島町二十六丁目	浸水想定区域外
昭島第二十七小学校	昭島町二十七丁目	浸水想定区域外
昭島第二十八小学校	昭島町二十八丁目	浸水想定区域外
昭島第二十九小学校	昭島町二十九丁目	浸水想定区域外
昭島第三十小学校	昭島町三十丁目	浸水想定区域外
昭島第三十一小学校	昭島町三十一丁目	浸水想定区域外
昭島第三十二小学校	昭島町三十二丁目	浸水想定区域外
昭島第三十三小学校	昭島町三十三丁目	浸水想定区域外
昭島第三十四小学校	昭島町三十四丁目	浸水想定区域外
昭島第三十五小学校	昭島町三十五丁目	浸水想定区域外
昭島第三十六小学校	昭島町三十六丁目	浸水想定区域外
昭島第三十七小学校	昭島町三十七丁目	浸水想定区域外
昭島第三十八小学校	昭島町三十八丁目	浸水想定区域外
昭島第三十九小学校	昭島町三十九丁目	浸水想定区域外
昭島第四十小学校	昭島町四十丁目	浸水想定区域外
昭島第四十一小学校	昭島町四十一丁目	浸水想定区域外
昭島第四十二小学校	昭島町四十二丁目	浸水想定区域外
昭島第四十三小学校	昭島町四十三丁目	浸水想定区域外
昭島第四十四小学校	昭島町四十四丁目	浸水想定区域外
昭島第四十五小学校	昭島町四十五丁目	浸水想定区域外
昭島第四十六小学校	昭島町四十六丁目	浸水想定区域外
昭島第四十七小学校	昭島町四十七丁目	浸水想定区域外
昭島第四十八小学校	昭島町四十八丁目	浸水想定区域外
昭島第四十九小学校	昭島町四十九丁目	浸水想定区域外
昭島第五十小学校	昭島町五十丁目	浸水想定区域外
昭島第五十一小学校	昭島町五十一丁目	浸水想定区域外
昭島第五十二小学校	昭島町五十二丁目	浸水想定区域外
昭島第五十三小学校	昭島町五十三丁目	浸水想定区域外
昭島第五十四小学校	昭島町五十四丁目	浸水想定区域外
昭島第五十五小学校	昭島町五十五丁目	浸水想定区域外
昭島第五十六小学校	昭島町五十六丁目	浸水想定区域外
昭島第五十七小学校	昭島町五十七丁目	浸水想定区域外
昭島第五十八小学校	昭島町五十八丁目	浸水想定区域外
昭島第五十九小学校	昭島町五十九丁目	浸水想定区域外
昭島第六十小学校	昭島町六十丁目	浸水想定区域外
昭島第六十一小学校	昭島町六十一丁目	浸水想定区域外
昭島第六十二小学校	昭島町六十二丁目	浸水想定区域外
昭島第六十三小学校	昭島町六十三丁目	浸水想定区域外
昭島第六十四小学校	昭島町六十四丁目	浸水想定区域外
昭島第六十五小学校	昭島町六十五丁目	浸水想定区域外
昭島第六十六小学校	昭島町六十六丁目	浸水想定区域外
昭島第六十七小学校	昭島町六十七丁目	浸水想定区域外
昭島第六十八小学校	昭島町六十八丁目	浸水想定区域外
昭島第六十九小学校	昭島町六十九丁目	浸水想定区域外
昭島第七十小学校	昭島町七十丁目	浸水想定区域外
昭島第七十一小学校	昭島町七十一丁目	浸水想定区域外
昭島第七十二小学校	昭島町七十二丁目	浸水想定区域外
昭島第七十三小学校	昭島町七十三丁目	浸水想定区域外
昭島第七十四小学校	昭島町七十四丁目	浸水想定区域外
昭島第七十五小学校	昭島町七十五丁目	浸水想定区域外
昭島第七十六小学校	昭島町七十六丁目	浸水想定区域外
昭島第七十七小学校	昭島町七十七丁目	浸水想定区域外
昭島第七十八小学校	昭島町七十八丁目	浸水想定区域外
昭島第七十九小学校	昭島町七十九丁目	浸水想定区域外
昭島第八十小学校	昭島町八十丁目	浸水想定区域外
昭島第八十一小学校	昭島町八十一丁目	浸水想定区域外
昭島第八十二小学校	昭島町八十二丁目	浸水想定区域外
昭島第八十三小学校	昭島町八十三丁目	浸水想定区域外
昭島第八十四小学校	昭島町八十四丁目	浸水想定区域外
昭島第八十五小学校	昭島町八十五丁目	浸水想定区域外
昭島第八十六小学校	昭島町八十六丁目	浸水想定区域外
昭島第八十七小学校	昭島町八十七丁目	浸水想定区域外
昭島第八十八小学校	昭島町八十八丁目	浸水想定区域外
昭島第八十九小学校	昭島町八十九丁目	浸水想定区域外
昭島第九十小学校	昭島町九十丁目	浸水想定区域外
昭島第九十一小学校	昭島町九十一丁目	浸水想定区域外
昭島第九十二小学校	昭島町九十二丁目	浸水想定区域外
昭島第九十三小学校	昭島町九十三丁目	浸水想定区域外
昭島第九十四小学校	昭島町九十四丁目	浸水想定区域外
昭島第九十五小学校	昭島町九十五丁目	浸水想定区域外
昭島第九十六小学校	昭島町九十六丁目	浸水想定区域外
昭島第九十七小学校	昭島町九十七丁目	浸水想定区域外
昭島第九十八小学校	昭島町九十八丁目	浸水想定区域外
昭島第九十九小学校	昭島町九十九丁目	浸水想定区域外
昭島第一百小学校	昭島町百丁目	浸水想定区域外



- 施設の種類**
- 一時(いつか)避難場所 (Temporary Evacuation Site) 一時(いつか)避難場所 (Temporary Evacuation Site)
  - 避難所 (Evacuation Shelter) 避難所 (Evacuation Shelter)
  - 避難所一時避難場所 (Temporary Evacuation Site) 避難所一時避難場所 (Temporary Evacuation Site)
  - 二次避難所 (指定避難所) (Secondary Evacuation Site) 二次避難所 (指定避難所) (Secondary Evacuation Site)

この地図の作成にあたっては、国土院院長の承諾を得て、国院発行の基礎地図情報を使用した。(承諾番号 測量法に基づく国土院院長承諾(使用)R2JH452)