

建物概要

名称 キャッスル・メジエール鶴瀬
登記簿地番 埼玉県富士見市鶴馬3,113番地2外
住居表示 埼玉県富士見市鶴馬3,113番地
敷地面積 2,383.06㎡
建築面積 1,023.86㎡
建築延面積 3,917.05㎡
構造・規模 鉄筋コンクリート造壁式構造地上4階塔屋1階建
戸数 総72戸 土地付(共有)
地域地区 住居地域(地目・宅地) 建ぺい率6割
敷地所有者 株式会社 松本商会
分譲後の権利形態 住居専用面積割合による共有
竣工 昭和48年2月28日完成予定
入居予定 昭和48年3月20日予定
設計・監理 創作設計事務所
施工 大成建設株式会社
売主 株式会社松本商会
建築確認番号 第785号 昭和47年8月29日
ローン提携 協和銀行上福岡支店・小川信用金庫鶴瀬支店
第一勧業銀行鶴瀬支店・大生相互銀行鶴瀬支店
前金保証機関 住宅産業信用保証株式会社
管理費 管理組合により決定(専用㎡当り約70円)
設計図書縦覧場所 キャッスル・メジエール鶴瀬モデルルーム内

工事概要

(内装)



玄関

モルタル下地にソフトなロンブルー貼りです。天井はエマルジョンペイント・スチップル仕上げ、壁は不燃性ビニールクロス貼りです。



ホール

床は寄木貼り、壁は不燃性ビニールクロス貼り（下地タイガーウォールジョイント工法t12）天井はエマルジョンペイント・スチップル仕上げです。



ダイニング・キッチン

床は寄木貼、天井は洋室と同じエマルジョンペイント・スチップル仕上げで統一しました。壁はやわらかなタッチの不燃性ビニールクロス貼りです。流し台の前面にはすてきなパターンのタイルを貼りました。



洋室

壁は落ち着いた雰囲気の不燃性ビニールクロス貼り、床は素晴らしいカーペットを敷きました。天井はエマルジョンペイントのスチップル仕上げです。



和室

壁は京壁吹付。北側の壁面には結露を防ぐスタイロホームを混入してあります。天井は杉桤合板敷目貼り。床はタタミ敷です。



ユーティリティ

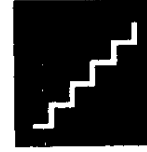
床はロンリユーム張り、物を落しても余り響かず、しかも、水を通さないロンリユームの長所を生かしました。壁、天井共、ホールに合わせてあります。

(外装)



エントランス・ホール

床 モザイクタイル貼り。
壁面 ボーダータイル貼りのデラックス仕上げ。
天井 すてきなシャンデリアをつけました。



階段

モルタル下地にデックスオテックス・ネオテックス貼りのソフト仕上げ。音の響かない工夫をしてあります。



プロパン庫

コンクリート下地ダイヤロックR仕上げ。屋根はスレート波板使用。



ポリバケツ置場

コンクリート下地ダイヤロックR仕上げ。ポリの洗い場もあります。



乳母車・自転車置場

コンクリート下地ダイヤロックR仕上げ。屋根はスレート波板使用。



中庭（コミュニティースペース）

赤レンガを敷きつめた欧風の落ちついた遊歩道。花壇には四季折々のきれいな花が色彩りをそえてくれます。

●仕様について一部変更されることもあります。

室内仕上表

	床	壁	天井
玄関	ロンプルーフ	ビニールクロス貼り	E・Pスチップル仕上
ホール	寄木貼り	ビニールクロス貼り	E・Pスチップル以上
D、K	寄木貼り	ビニールクロス貼り	E・Pスチップル仕上
洋間	カーペット敷	ビニールクロス貼り	E・Pスチップル仕上
和室	たたみ	京壁吹付	杉空合板敷目貼り
ユーティ リティー	ロンリユーム	ビニールクロス貼り	E・Pスチップル仕上
便所	ロンリユーム	ビニールクロス貼り	E・Pスチップル仕上
浴室	コインモザイクタイル貼り	100角タイル貼り	バスリブ貼り
押入	ベニヤ	ベニヤ	ベニヤ

外部仕上表

屋上 アスファルト保温スノー防水C型、均シモルタルt 15、押工モルタルt 35

笠木 役物互、陶器製薬掛窓変互

パラペット 役物互、陶器製薬掛S型互

外壁 ダイヤロックRコテ仕上

手摺 スチールパイプ及フラットバー特殊加工OP仕上

鉄部 OP仕上

外廊下 デックスオテックス・ネオテックス 下地モルタル

階段 デックスオテックス・ネオテックス

花壇 コンクリート異形型枠、コンクリート打放、リシン吹付及赤レンガ積

庭園部 赤レンガ貼り

外部歩道 カラーアスファルトコンクリート

外部車道 アスファルトコンクリート

外階段 舗石モザイク貼り

バルコニー モルタル防水金ゴテ目地切仕上

プロムナード カラーアスファルトコンクリート仕上



<注>この情報は、分譲時のカタログからの転載です。従って、現況と異なることがあります。

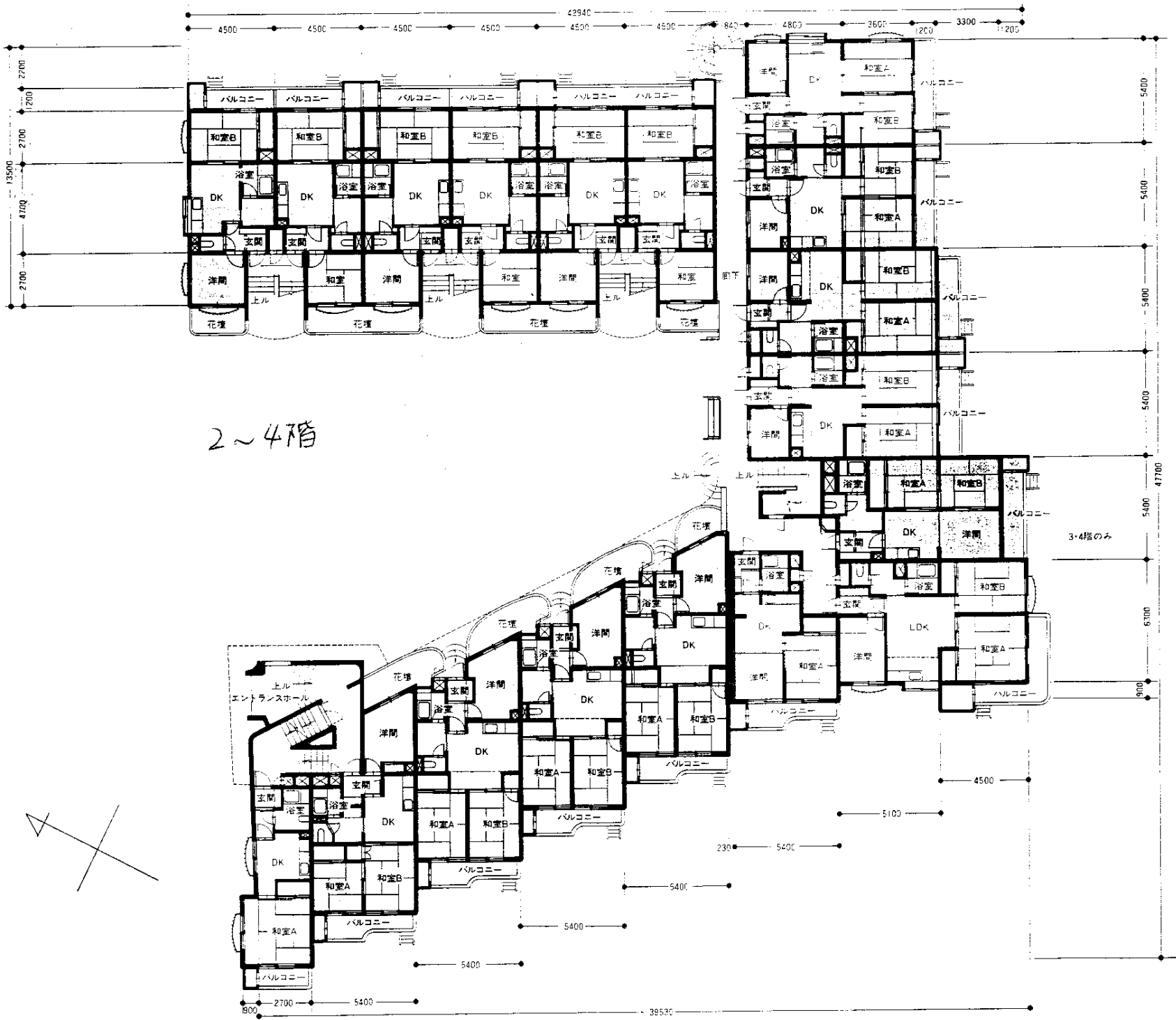
この情報は、分譲時のカタログからの転載です。従って、現況と異なることがあります。

2300579

キャッスルメジエール鶴瀬

12 頁

東京カンテイ



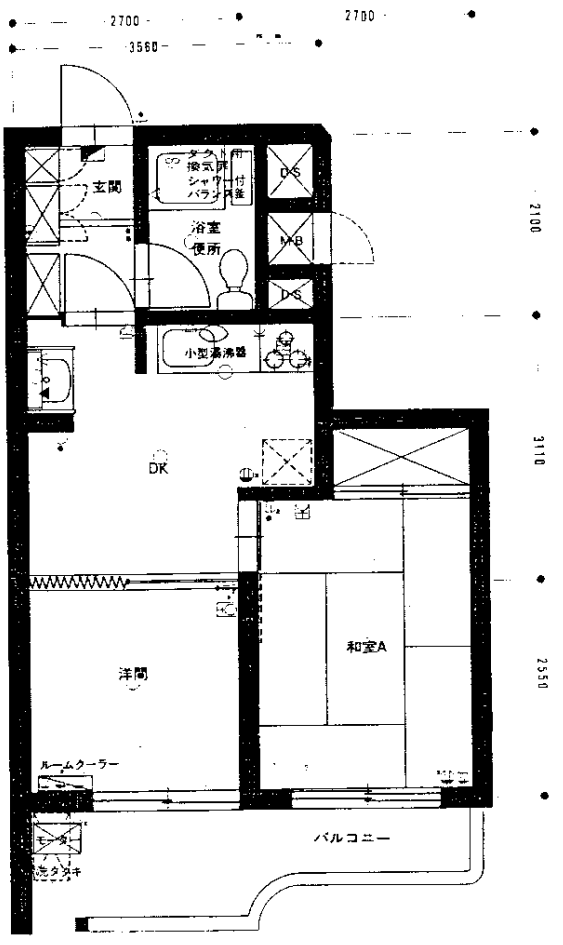
株式会社 上野建設

2300579 キヤスクス エイメ ルーナー 鶴瀬
東 京 カン ティ
頁 4
この情報は、分譲時のカタログからの転載です。従って、現況と異なることがあります。

2DK (4戸)

Cタイプ

専有面積	35.72m ²
バルコニー面積	6.53m ²
合計	42.25m ²



3LDK (4戸)

Dタイプ

専有面積	60.48m ²
バルコニー面積	11.24m ²
合計	71.72m ²

