

長期修繕計画総括表 011501 ライオンズマンション坂戸

今後30年間の総修繕費： 322,548千円 戸当たり平均月額： 19,064円/戸
 必要修繕積立金月額： 896千円/月 専有面積当たりの修繕費： 345円/㎡

作成日：2023年 1月
 (単位：千円)

区分	推定修繕工事項目	暦年月	2022.11~	2023.11~	2024.11~	2025.11~	2026.11~	2027.11~	2028.11~	2029.11~	2030.11~	2031.11~	2032.11~	2033.11~	2034.11~	2035.11~	2036.11~	2037.11~	2038.11~	2039.11~	2040.11~	2041.11~	2042.11~	2043.11~	2044.11~	2045.11~	2046.11~	2047.11~	2048.11~	2049.11~	2050.11~	2051.11~	合計
		会計期	第34期	第35期	第36期	第37期	第38期	第39期	第40期	第41期	第42期	第43期	第44期	第45期	第46期	第47期	第48期	第49期	第50期	第51期	第52期	第53期	第54期	第55期	第56期	第57期	第58期	第59期	第60期	第61期	第62期	第63期	
仮設	1 仮設工事										13,736											13,736											27,472
建築	2 屋根防水										6,549											6,549											13,098
	3 床改修										15,743												15,743										31,486
	4 外壁塗装等										23,343												23,343										46,686
	5 鉄部塗装等		1,950								3,300						2,500						3,300					2,500					13,550
	6 建具・金物等								8,460			3,253																					11,713
	7 共用内部											150											150										300
	設備	8 給水設備				235	400	32,900		235	2,400			235				235	400		235	2,400			235				235	400			
9 排水設備							37,600																										37,600
10 電灯設備等			3,855		550								300																300				7,680
11 情報・通信設備						8,460							1,000								8,460							1,000					18,920
12 消防用設備					1,500				230								230									1,730							3,690
13 昇降機設備								780																						780			19,560
14 宅配ロッカー																520															520		1,040
15 外構・附属施設												9,600												7,800									17,400
16 調査診断・設計監理等費用				600				940													940											2,480	
	小計		5,805	0	2,885	8,860	71,280	0	9,865	2,400	75,674	0	235	1,000	300	520	2,965	3,075	0	18,000	9,635	2,400	70,621	0	1,965	0	0	0	3,735	700	520	780	293,220
	消費税額		581	0	289	886	7,128	0	987	240	7,568	0	24	100	30	52	297	308	0	1,800	964	240	7,063	0	197	0	0	0	374	70	52	78	29,328
	推定修繕工事費 年度合計(税込)		6,386	0	3,174	9,746	78,408	0	10,852	2,640	83,242	0	259	1,100	330	572	3,262	3,383	0	19,800	10,599	2,640	77,684	0	2,162	0	0	0	4,109	770	572	858	322,548
	推定修繕工事費 累計		6,386	6,386	9,560	19,306	97,714	97,714	108,566	111,206	194,448	194,448	194,707	195,807	196,137	196,709	199,971	203,354	203,354	223,154	233,753	236,393	314,077	314,077	316,239	316,239	316,239	316,239	320,348	321,118	321,690	322,548	

支出	推定修繕工事費 年度合計	6,386	0	3,174	9,746	78,408	0	10,852	2,640	83,242	0	259	1,100	330	572	3,262	3,383	0	19,800	10,599	2,640	77,684	0	2,162	0	0	0	4,109	770	572	858	322,548		
	借入金の償還金 年度合計																																0	
	積立保険料																																	0
	その他支出																																	0
	支出 年度合計	6,386	0	3,174	9,746	78,408	0	10,852	2,640	83,242	0	259	1,100	330	572	3,262	3,383	0	19,800	10,599	2,640	77,684	0	2,162	0	0	0	4,109	770	572	858	322,548		
支出 累計	6,386	6,386	9,560	19,306	97,714	97,714	108,566	111,206	194,448	194,448	194,707	195,807	196,137	196,709	199,971	203,354	203,354	223,154	233,753	236,393	314,077	314,077	316,239	316,239	316,239	316,239	316,239	320,348	321,118	321,690	322,548			
収入	積立金繰越金額	26,644																															26,644	
	修繕積立金年率	100%	100%	100%	100%	100%	100%	100%	100%	100%	100%	100%	100%	100%	100%	100%	100%	100%	100%	100%	100%	100%	100%	100%	100%	100%	100%	100%	100%	100%	100%	100%	100%	
	修繕積立金 年度合計	5,435	5,435	5,435	5,435	5,435	5,435	5,435	5,435	5,435	5,435	5,435	5,435	5,435	5,435	5,435	5,435	5,435	5,435	5,435	5,435	5,435	5,435	5,435	5,435	5,435	5,435	5,435	5,435	5,435	5,435	5,435	163,050	
	積立保険料 満期返戻金																																	0
	借入金																																	0
	一般会計からの繰入																																	0
	その他収入																																	0
	収入 年度合計	32,079	5,435	5,435	5,435	5,435	5,435	5,435	5,435	5,435	5,435	5,435	5,435	5,435	5,435	5,435	5,435	5,435	5,435	5,435	5,435	5,435	5,435	5,435	5,435	5,435	5,435	5,435	5,435	5,435	5,435	5,435	189,694	
	収入 累計	32,079	37,514	42,949	48,384	53,819	59,254	64,689	70,124	75,559	80,994	86,429	91,864	97,299	102,734	108,169	113,604	119,039	124,474	129,909	135,344	140,779	146,214	151,649	157,084	162,519	167,954	173,389	178,824	184,259	189,694			
	戸当たり平均積立月額(単位：円)	9,700	9,700	9,700	9,700	9,700	9,700	9,700	9,700	9,700	9,700	9,700	9,700	9,700	9,700	9,700	9,700	9,700	9,700	9,700	9,700	9,700	9,700	9,700	9,700	9,700	9,700	9,700	9,700	9,700	9,700	9,700	9,700	
㎡当たり積立金月額(単位：円)	175	175	175	175	175	175	175	175	175	175	175	175	175	175	175	175	175	175	175	175	175	175	175	175	175	175	175	175	175	175	175	175		
年度収支	25,693	5,435	2,261	-4,311	-72,973	5,435	-5,417	2,795	-77,807	5,435	5,176	4,335	5,105	4,863	2,173	2,052	5,435	-14,365	-5,164	2,795	-72,249	5,435	3,273	5,435	5,435	5,435	1,326	4,665	4,863	4,577	-132,854			
修繕積立金 次年度繰越金	25,693	31,128	33,389	29,078	-43,895	-38,460	-43,877	-41,082	-118,889	-113,454	-108,278	-103,943	-98,838	-93,975	-91,802	-89,750	-84,315	-98,680	-103,844	-101,049	-173,298	-167,863	-164,590	-159,155	-153,720	-148,285	-146,959	-142,294	-137,431	-132,854				

《収支計画表》

支出	推定修繕工事費 年度合計	6,386	0	3,174	9,746	78,408	0	10,852	2,640	83,242	0	259	1,100	330	572	3,262	3,383	0	19,800	10,599	2,640	77,684	0	2,162	0	0	0	4,109	770	572	858	322,548		
	借入金の償還金 年度合計																																0	
	積立保険料																																	0
	その他支出																																	0
	支出 年度合計	6,386	0	3,174	9,746	78,408	0	10,852	2,640	83,242	0	259	1,100	330	572	3,262	3,383	0	19,800	10,599	2,64													

長期修繕計画総括表 011501 ライオンズマンション坂戸

作成日:2023年 1月

(単位:千円)

区分	収支項目	暦年月	2022.11~	2023.11~	2024.11~	2025.11~	2026.11~	2027.11~	2028.11~	2029.11~	2030.11~	2031.11~	2032.11~	2033.11~	2034.11~	2035.11~	2036.11~	2037.11~	2038.11~	2039.11~	2040.11~	2041.11~	2042.11~	2043.11~	2044.11~	2045.11~	2046.11~	2047.11~	2048.11~	2049.11~	2050.11~	2051.11~	合計	
		会計期	第34期	第35期	第36期	第37期	第38期	第39期	第40期	第41期	第42期	第43期	第44期	第45期	第46期	第47期	第48期	第49期	第50期	第51期	第52期	第53期	第54期	第55期	第56期	第57期	第58期	第59期	第60期	第61期	第62期	第63期		
《収支計画表》																																		
支出	推定修繕工事費 年度合計	6,386	0	3,174	9,746	78,408	0	10,852	2,640	83,242	0	259	1,100	330	572	3,262	3,383	0	19,800	10,599	2,640	77,684	0	2,162	0	0	0	4,109	770	572	858	322,548		
	借入金の償還金 年度合計																															0		
	積立保険料																																0	
	その他支出																																0	
	支出 年度合計	6,386	0	3,174	9,746	78,408	0	10,852	2,640	83,242	0	259	1,100	330	572	3,262	3,383	0	19,800	10,599	2,640	77,684	0	2,162	0	0	0	4,109	770	572	858	322,548		
	支出 累計	6,386	6,386	9,560	19,306	97,714	97,714	108,566	111,206	194,448	194,448	194,707	195,807	196,137	196,709	199,971	203,354	203,354	223,154	233,753	236,393	314,077	314,077	316,239	316,239	316,239	316,239	316,239	320,348	321,118	321,690	322,548		
収入	積立金繰越金額	26,644																														26,644		
	修繕積立金年率	182%	182%	182%	182%	182%	182%	182%	182%	182%	182%	182%	182%	182%	182%	182%	182%	182%	182%	182%	182%	182%	182%	182%	182%	182%	182%	182%	182%	182%	182%	182%		
	修繕積立金 年度合計	9,900	9,900	9,900	9,900	9,900	9,900	9,900	9,900	9,900	9,900	9,900	9,900	9,900	9,900	9,900	9,900	9,900	9,900	9,900	9,900	9,900	9,900	9,900	9,900	9,900	9,900	9,900	9,900	9,900	9,900	9,900	297,000	
	積立保険料 満期返戻金																																0	
	借入金																																	0
	一般会計からの繰入																																	0
	その他収入																																	0
	収入 年度合計	36,544	9,900	9,900	9,900	9,900	9,900	9,900	9,900	9,900	9,900	9,900	9,900	9,900	9,900	9,900	9,900	9,900	9,900	9,900	9,900	9,900	9,900	9,900	9,900	9,900	9,900	9,900	9,900	9,900	9,900	9,900	323,644	
	収入 累計	36,544	46,444	56,344	66,244	76,144	86,044	95,944	105,844	115,744	125,644	135,544	145,444	155,344	165,244	175,144	185,044	194,944	204,844	214,744	224,644	234,544	244,444	254,344	264,244	274,144	284,044	293,944	303,844	313,744	323,644			
戸当たり平均積立月額(単位:円)		17,600	17,600	17,600	17,600	17,600	17,600	17,600	17,600	17,600	17,600	17,600	17,600	17,600	17,600	17,600	17,600	17,600	17,600	17,600	17,600	17,600	17,600	17,600	17,600	17,600	17,600	17,600	17,600	17,600	17,600			
㎡当たり積立金月額(単位:円)		317	317	317	317	317	317	317	317	317	317	317	317	317	317	317	317	317	317	317	317	317	317	317	317	317	317	317	317	317	317	317		
年度収支		30,158	9,900	6,726	154	-68,508	9,900	-952	7,260	-73,342	9,900	9,641	8,800	9,570	9,328	6,638	6,517	9,900	-9,900	-699	7,260	-67,784	9,900	7,738	9,900	9,900	9,900	5,791	9,130	9,328	9,042	1,096		
修繕積立金 次年度繰越金		30,158	40,058	46,784	46,938	-21,570	-11,670	-12,622	-5,362	-78,704	-68,804	-59,163	-50,363	-40,793	-31,465	-24,827	-18,310	-8,410	-18,310	-19,009	-11,749	-79,533	-69,633	-61,895	-51,995	-42,095	-32,195	-26,404	-17,274	-7,946	1,096			

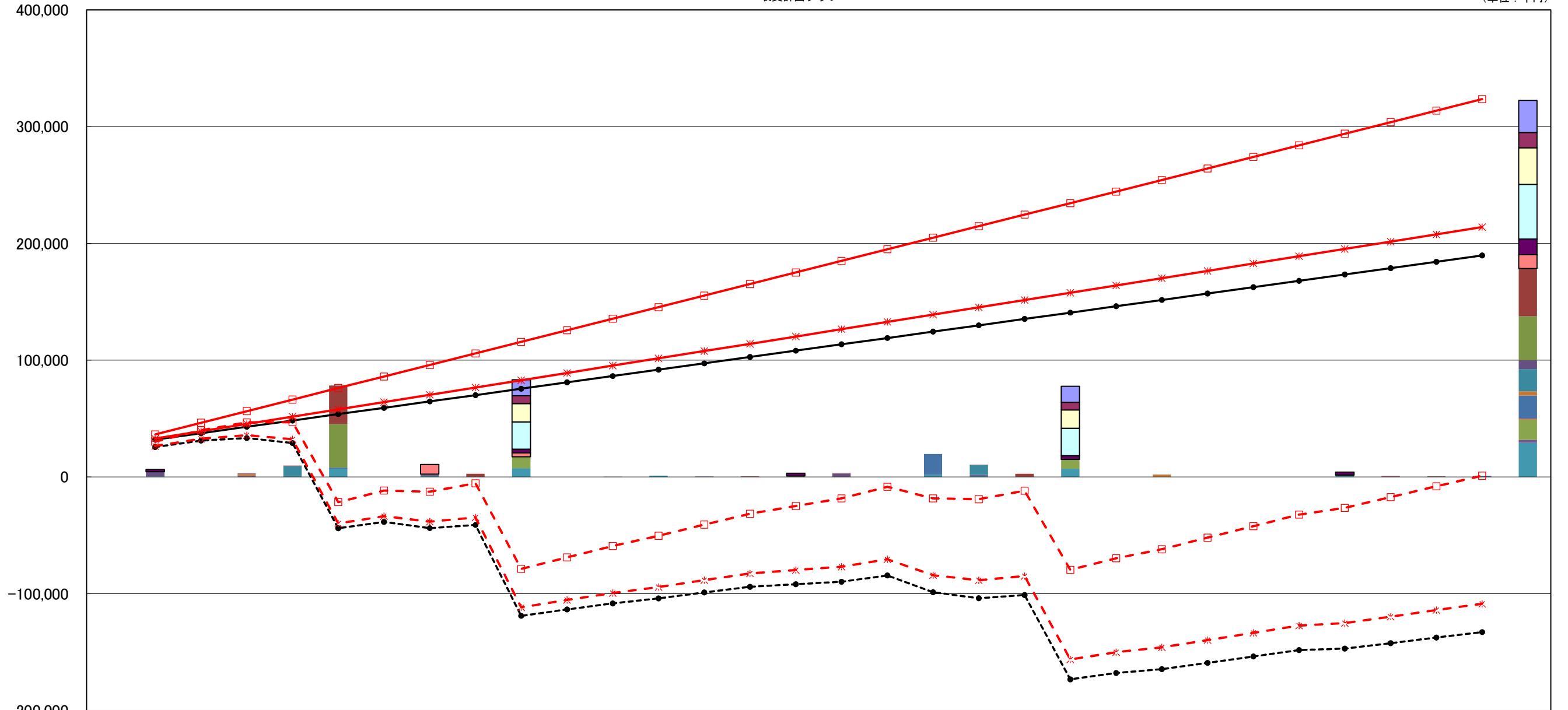
長期修繕計画内訳表 011501 ライオンズマンション坂戸

作成日: 2023年 1月
(単位: 千円)

大区分	中区分	推定修繕工事項目	工事区分	修繕 周期	暦年月 会計期	2022.11~	2023.11~	2024.11~	2025.11~	2026.11~	2027.11~	2028.11~	2029.11~	2030.11~	2031.11~	2032.11~	2033.11~	2034.11~	2035.11~	2036.11~	2037.11~	2038.11~	2039.11~	2040.11~	2041.11~	2042.11~	2043.11~	2044.11~	2045.11~	2046.11~	2047.11~	2048.11~	2049.11~	2050.11~	2051.11~	合計		
						第34期	第35期	第36期	第37期	第38期	第39期	第40期	第41期	第42期	第43期	第44期	第45期	第46期	第47期	第48期	第49期	第50期	第51期	第52期	第53期	第54期	第55期	第56期	第57期	第58期	第59期	第60期	第61期	第62期	第63期			
1	仮設	1 仮設工事												13,736											13,736											27,472		
		(1) 共通仮設、足場仮設及び養生	仮設	12年											13,736											13,736											27,472	
2	建築	2 屋根防水												6,549											6,549											13,098		
		(1) ルーフバルコニーウレタン防水	修繕	12年											1,377											1,377										2,754		
		(2) 屋上・塔屋ウレタン防水	修繕	12年											4,251											4,251											8,502	
		(3) エントランス屋根ウレタン防水	修繕	12年											335											335											670	
		(4) 電気室屋上・出窓天端ウレタン防	修繕	12年											586											586											1,172	
		3 床改修													15,743											15,743											31,486	
		(1) バルコニーシート防水	修繕	12年											5,024											5,024											10,048	
		(2) 開放廊下床シート張り	修繕	12年											4,357											4,357											8,714	
		(3) バルコニー・廊下・階段側溝ウレ	修繕	12年											2,626											2,626											5,252	
		(4) 外階段床シート張り	修繕	12年											3,736											3,736											7,472	
		4 外壁塗装等													23,343											23,343												46,686
		(1) 塗装面下地	修繕	12年											1,696											1,696												3,392
		(2) 外壁塗装	塗替	12年											5,187											5,187												10,374
		(3) 外壁タイル面	補修	12年											7,800											7,800												15,600
		(4) タイル目地欠損部補修	補修	12年											250											250											500	
		(5) 外壁打継目地シール	打替	12年											4,292											4,292												8,584
		(6) 開口部廻りシーリング	打替	12年											3,497											3,497												6,994
		(7) 雑シーリング	打替	12年											621											621												1,242
		5 鉄部塗装等					1,950								3,300											3,300												13,550
		(1) 一般鉄部塗装	塗替	6年		1,950									2,500											2,500												11,950
		(2) バルコニー内・樋鉄部塗装	塗替	12年											800											800												1,600
		6 建具・金物等											8,460		3,253																							11,713
		(1) 玄関扉	補修	24年																																		0
			取替	36年																																		8,460
		(2) 集合郵便受	取替	24年											1,225																							1,225
		(3) 避難ハッチ(SUS製)	取替	24年											2,028																							2,028
		7 共用内部													150											150												300
(1) 共用内部	改修	12年											150											150												300		
3	設備	8 給水設備						235	400	32,900		235	2,400				235							235	2,400							235	400			40,545		
		(1) 給水管(共用)	更新	35年																																32,900		
		(2) ポンプ制御部品	取替	4年			235																		235												1,645	
		(3) 増圧直結給水ユニット	取替	12年										2,400																							4,800	
			整備	8年					400																	2,400											1,200	
		9 排水設備													37,600																						37,600	
		(1) 排水管(共用)	更新	30年											37,600																						37,600	
		10 電灯設備等					3,855		550										300																300			7,680
		(1) 屋外灯(LED)	取替	15年																																	1,200	
		(2) 共用灯(LED)	取替	15年			875																														2,350	
		(3) 配電盤類(Mg交換等)	修繕	15年															300																		600	
		(4) 避雷針設備	取替	36年					550																												550	
		(5) 共用分電盤	取替	30年			2,980																														2,980	
		11 情報・通信設備								8,460								1,000							8,460												18,920	
		(1) テレビ共聴設備	取替	15年														1,000																			2,000	
		(2) インターホン設備等	改修	15年					8,460																8,460												16,920	
		12 消防用設備								1,500																											3,690	
		(1) 自動火災報知設備	改修	20年					1,500																												3,000	
		(2) 消火器	取替	8年																																	690	
		13 昇降機設備										780																									780	19,560
(1) 昇降機	更新 意匠替え	25年 12年								780																										18,000		
14 宅配ロッカー																																			520	1,040		
(1) 宅配ロッカー	取替</																																					

収支計画グラフ

(単位：千円)



	西 暦 年	2022年 34	2023年 35	2024年 36	2025年 37	2026年 38	2027年 39	2028年 40	2029年 41	2030年 42	2031年 43	2032年 44	2033年 45	2034年 46	2035年 47	2036年 48	2037年 49	2038年 50	2039年 51	2040年 52	2041年 53	2042年 54	2043年 55	2044年 56	2045年 57	2046年 58	2047年 59	2048年 60	2049年 61	2050年 62	2051年 63	合計	
(1) 仮設工事		0	0	0	0	0	0	0	0	13,736	0	0	0	0	0	0	0	0	0	0	0	13,736	0	0	0	0	0	0	0	0	0	27,472	
(2) 屋根防水		0	0	0	0	0	0	0	0	6,549	0	0	0	0	0	0	0	0	0	0	0	6,549	0	0	0	0	0	0	0	0	0	0	13,098
(3) 床改修		0	0	0	0	0	0	0	0	15,743	0	0	0	0	0	0	0	0	0	0	0	15,743	0	0	0	0	0	0	0	0	0	0	31,486
(4) 外壁塗装等		0	0	0	0	0	0	0	0	23,343	0	0	0	0	0	0	0	0	0	0	0	23,343	0	0	0	0	0	0	0	0	0	0	46,686
(5) 鉄部塗装等		1,950	0	0	0	0	0	0	0	3,300	0	0	0	0	0	2,500	0	0	0	0	0	3,300	0	0	0	0	0	0	2,500	0	0	0	13,550
(6) 建具・金物等		0	0	0	0	0	0	8,460	0	3,253	0	0	0	0	0	0	0	0	0	0	0	0	0	0	0	0	0	0	0	0	0	0	11,713
(7) 共用内部		0	0	0	0	0	0	0	0	150	0	0	0	0	0	0	0	0	0	0	0	150	0	0	0	0	0	0	0	0	0	0	300
(8) 給水設備		0	0	235	400	32,900	0	235	2,400	0	0	235	0	0	0	235	400	0	0	235	2,400	0	0	235	0	0	0	235	400	0	0	0	40,545
(9) 排水設備		0	0	0	0	37,600	0	0	0	0	0	0	0	0	0	0	0	0	0	0	0	0	0	0	0	0	0	0	0	0	0	37,600	
(10) 電灯設備等		3,855	0	550	0	0	0	0	0	0	0	0	300	0	0	2,675	0	0	0	0	0	0	0	0	0	0	0	0	0	300	0	0	7,680
(11) 情報・通信設備		0	0	0	8,460	0	0	0	0	0	0	0	1,000	0	0	0	0	0	0	8,460	0	0	0	0	0	0	0	0	0	1,000	0	0	18,920
(12) 消防用設備		0	0	1,500	0	0	0	230	0	0	0	0	0	0	0	230	0	0	0	0	0	0	0	1,730	0	0	0	0	0	0	0	0	3,690
(13) 昇降機設備		0	0	0	0	780	0	0	0	0	0	0	0	0	0	0	0	0	18,000	0	0	0	0	0	0	0	0	0	0	0	0	780	19,560
(14) 宅配ロッカー		0	0	0	0	0	0	0	0	0	0	0	0	0	520	0	0	0	0	0	0	0	0	0	0	0	0	0	0	520	0	1,040	
(15) 外構・附属施設		0	0	0	0	0	0	0	0	9,600	0	0	0	0	0	0	0	0	0	0	0	7,800	0	0	0	0	0	0	0	0	0	0	17,400
(16) 調査診断・設計監理等費用		0	0	600	0	0	0	940	0	0	0	0	0	0	0	0	0	0	0	940	0	0	0	0	0	0	0	0	0	0	0	0	2,480
消費税		581	0	289	886	7,128	0	987	240	7,568	0	24	100	30	52	297	308	0	1,800	964	240	7,063	0	197	0	0	0	374	70	52	78	29,328	
修繕費計		6,386	0	3,174	9,746	78,408	0	10,852	2,640	83,242	0	259	1,100	330	572	3,262	3,383	0	19,800	10,599	2,640	77,684	0	2,162	0	0	0	4,109	770	572	858	322,548	
修繕積立金年率(現行)		100%	100%	100%	100%	100%	100%	100%	100%	100%	100%	100%	100%	100%	100%	100%	100%	100%	100%	100%	100%	100%	100%	100%	100%	100%	100%	100%	100%	100%	100%	100%	
修繕積立金収入累計(現行)		32,079	37,514	42,949	48,384	53,819	59,254	64,689	70,124	75,559	80,994	86,429	91,864	97,299	102,734	108,169	113,604	119,039	124,474	129,909	135,344	140,779	146,214	151,649	157,084	162,519	167,954	173,389	178,824	184,259	189,694		
修繕積立金次年度繰越金(現行)		25,693	31,128	33,389	29,078	-43,895	-38,460	-43,877	-41,082	-118,889	-113,454	-108,278	-103,943	-98,838	-93,975	-91,802	-89,750	-84,315	-98,680	-103,844	-101,049	-173,298	-167,863	-164,590	-159,155	-153,720	-148,285	-146,959	-142,294	-137,431	-132,854		
修繕積立金年率(改定案1)		114%	114%	114%	114%	114%	114%	114%	114%	114%	114%	114%	114%	114%	114%	114%	114%	114%	114%	114%	114%	114%	114%	114%	114%	114%	114%	114%	114%	114%	114%	114%	
修繕積立金収入累計(改定案1)		32,889	39,134	45,379	51,624	57,869	64,114	70,359	76,604	82,849	89,094	95,339	101,584	107,829	114,074	120,319	126,564	132,809	139,054	145,299	151,544	157,789	164,034	170,279	176,524	182,769	189,014	195,259	201,504	207,749	213,994		
修繕積立金次年度繰越金(改定案1)		26,503	32,748	35,819	32,318	-39,845	-33,600	-38,207	-34,602	-111,599	-105,354	-99,368	-94,223	-88,308	-82,635	-79,652	-76,790	-70,545	-84,100	-88,454	-84,849	-156,288	-150,043	-145,960	-139,715	-133,470	-127,225	-125,089	-119,614	-113,941	-108,554		
修繕積立金年率(改定案2)		182%	182%	182%	182%	182%	182%	182%	182%	182%	182%	182%	182%	182%	182%	182%	182%	182%	182%	182%	182%	182%	182%	182%	182%	182%	182%	182%	182%	182%	182%	182%	
修繕積立金収入累計(改定案2)		36,544	46,444	56,344	66,244	76,144	86,044	95,944	105,844	115,744	125,644	135,544	145,444	155,344	165,244	175,144	185,044	194,944	204,844	214,744	224,644	234,544	244,444	254,344	264,244	274,144	284,044	293,944	303,844	313,744	323,644		
修繕積立金次年度繰越金(改定案2)		30,158	40,058	46,784	46,938	-21,570	-11,670	-12,622	-5,362	-78,704	-68,804	-59,163	-50,363	-40,793	-31,465	-24,827	-18,310	-8,410	-18,310	-19,009	-11,749	-79,533	-69,633	-61,895	-51,995	-42,095	-32,195	-26,404	-17,274	-7,946	1,096		